

FL

Fluchtwegbeleuchtung Emergency route lighting

LED-Sicherheitsleuchte zur Ausleuchtung der Flucht- und Rettungswege nach DIN EN 60598-1, DIN EN 60598-2-22 und DIN EN 1838. Der praktische Flutlichtstrahler ist dank seiner Schutzklasse von IP65 und des beschichteten Aluminiumgehäuses für Innen und Außenbereich geeignet. Durch den weiten Abstrahlwinkel lassen sich große Flächen leicht ausleuchten.

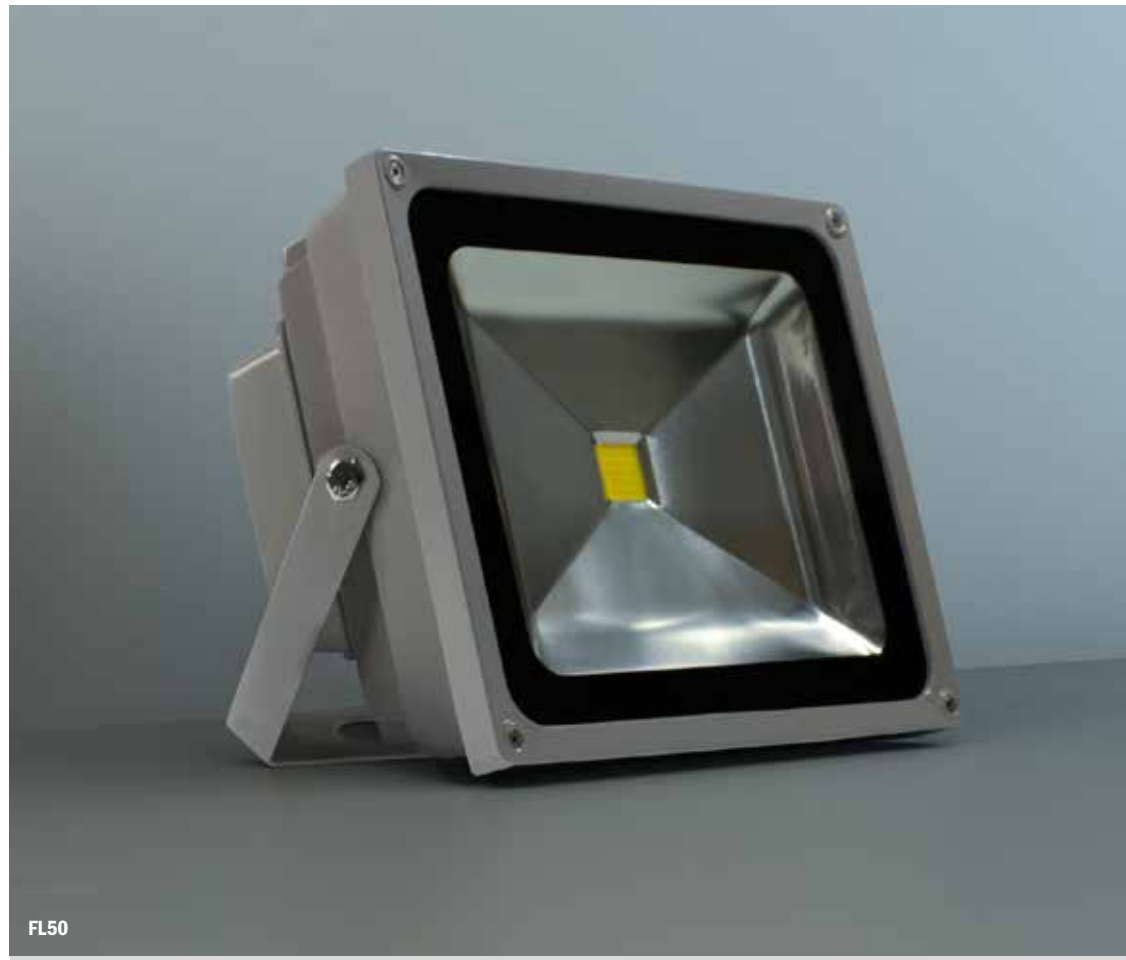
LED emergency luminaire for the lighting of escape and rescue routes according to DIN EN 60598-1, DIN EN 60598-2-22 and DIN EN 1838. The floodlight is suitable for indoor and outdoor use due to its protection class of IP65 and the coated aluminum housing. The wide beam angle can easily illuminate large areas.



FL10



FL30



FL50

Gehäuse: Aluminium

LED 10W / 30W / 50W

IP65

-10° bis +35°C (10W / 30W)

-25° bis +35°C (50W)

Betriebsdauer 12h 75% ED S3

Body: Aluminium

LED 10W / 30W / 50W

IP65

-10° to +35°C (10W / 30W)

-25° to +35°C (50W)

Operation time 12h 75% ED S3



**Ausführung
Version**

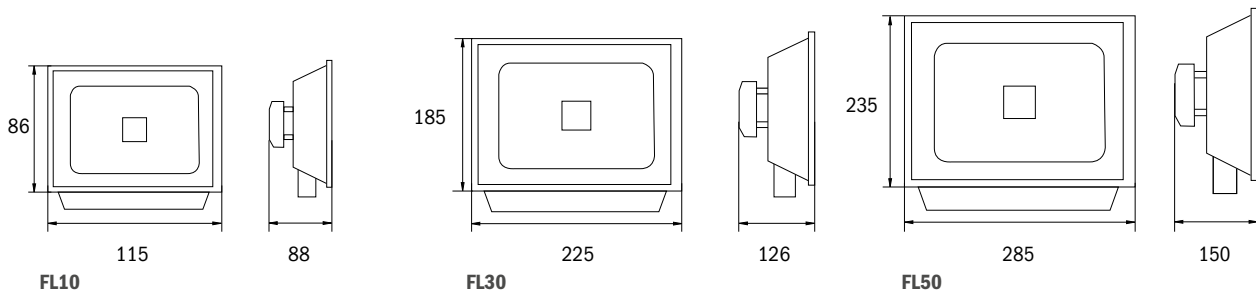
**Bestellnummern
Order numbers**

**Leuchtmittel
Illuminant**

Leuchten für Zentralanlagen AC/DC | Luminaires for central power systems AC/DC

10W, 230V AC/DC	FL10	10W LED - 900lm
30W, 230V AC/DC	FL30	30W LED - 2500lm
50W, 230V AC/DC	FL50	50W LED - 4200lm

**Maße
Dimensions**



Zubehör /Accessories

